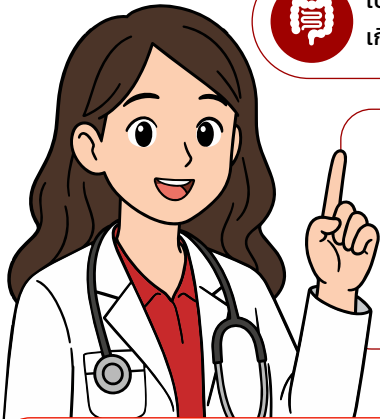


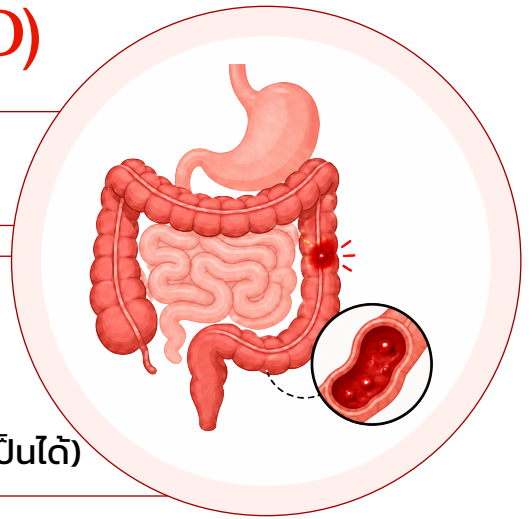
# โรคลำไส้อักเสบเรื้อรัง หรือ โรคไอบีดี (Inflammatory Bowel Disease, IBD)



เป็นกลุ่มโรคที่มีการอักเสบของทางเดินอาหาร  
เกิดจากระบบภูมิคุ้มกันทำงานผิดปกติ จนลำไส้อักเสบและมีแผล



พบได้ทุกช่วงอายุ  
แต่มักจะพบในช่วงอายุ  
**15 ถึง 40 ปี**  
(เด็กเล็กและผู้สูงอายุก็เป็นได้)

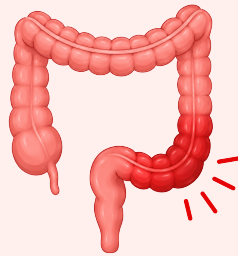


## โรคไอบีดีจำแนกได้เป็น 2 โรค คือ

1

### โรคลำไส้ใหญ่อักเสบเรื้อรัง (Ulcerative colitis, UC)

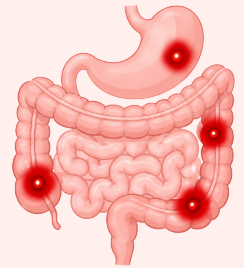
เกิดการอักเสบบริเวณ  
ลำไส้ใหญ่เป็นหลัก  
อาจจะอักเสบจนเป็นแผล  
มักลุกลามเฉพาะเนื้อเยื่อ  
ชั้นต้นๆ เช่น ชั้นเยื่อลำไส้  
(mucosa) ของลำไส้ใหญ่



2

### โรคโครห์น (Crohn's disease, CD)

พบการอักเสบได้ในทุกส่วน  
ของระบบทางเดินอาหาร  
ตั้งแต่ช่องปาก  
ตลอดอาหาร กระเพาะอาหาร  
ลำไส้เล็ก ลำไส้ใหญ่  
และทวารหนัก



## ท่านมีอาการเหล่านี้หรือไม่

หากท่านต้องเสียนานเกิน 1 เดือน  
ร่วมกับอาการเหล่านี้



ถ่ายเป็น  
มูกเลือด



น้ำหนัก  
ลด



ปวดท้อง  
เรื้อรัง



มีไข้เรื้อรัง



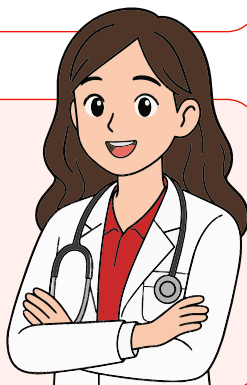
มีอาการอักเสบของ  
ผิวหนัง ข้อต่อ  
หรือเยื่อตา



อ่อนเพลีย



หากพบสัญญาณ  
เตือนสำคัญเหล่านี้  
ควรรีบพบแพทย์โรค  
ทางเดินอาหารใกล้บ้าน



## การรักษาโรคลำไส้ใหญ่อักเสบเรื้อรัง (UC) และ โรคโครห์น (CD)\*



เป้าหมายของการรักษาไม่ใช่การทำให้  
โรคหายขาด แต่เป็นการควบคุมการ  
อักเสบให้สงบลง (Remission) และ  
ป้องกันการกำเริบ

### แนวทางการรักษา:



**การใช้ยา** เป็นการรักษาหลัก เช่น ยาลดการอักเสบ  
ยากดภูมิคุ้มกัน หรือ ยาชีววัตถุ (biologics)\*\*  
ที่ออกฤทธิ์จำเพาะเจาะจงต่อกลไกการอักเสบ



**การผ่าตัด**  
ในกรณีที่ใช้ยาไม่ได้ผล



**การปรับเปลี่ยนโภชนาการ**

\*โรคโครห์นมีโอกาสเกิดโรคแทรกซ้อนได้บ่อยและอาจมีปัญหาหลัง  
ผ่าตัดตามมา จึงนิยมเริ่มการรักษาด้วยยา

\*\*สำหรับผู้ป่วยโรคโครห์นนอกจากจะลดการอักเสบในลำไส้เล็กได้ดี  
ทำให้ผู้ป่วยสามารถหลีกเลี่ยงการใช้สเตียรอยด์  
และหรือยาปรับภูมิคุ้มกันได้ในบางราย